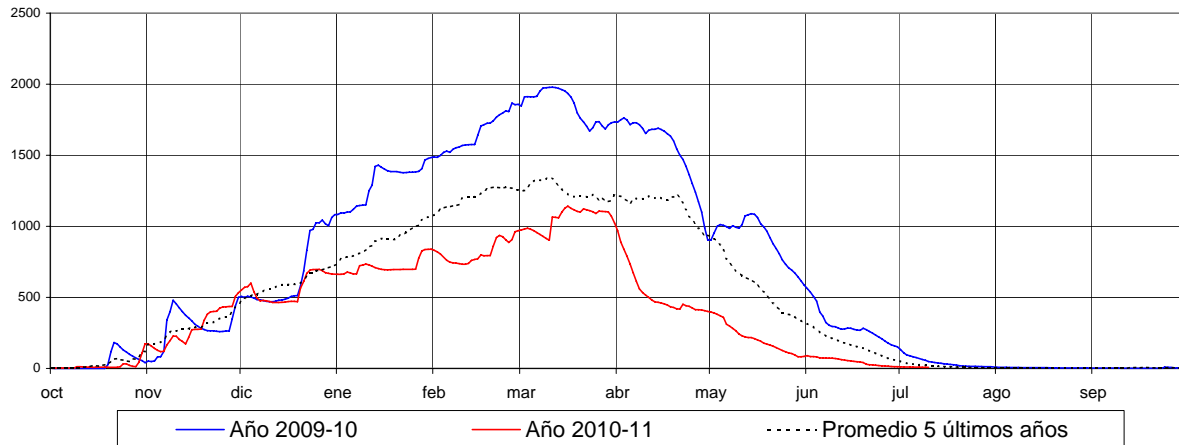




* Calculado con el modelo: ASTER

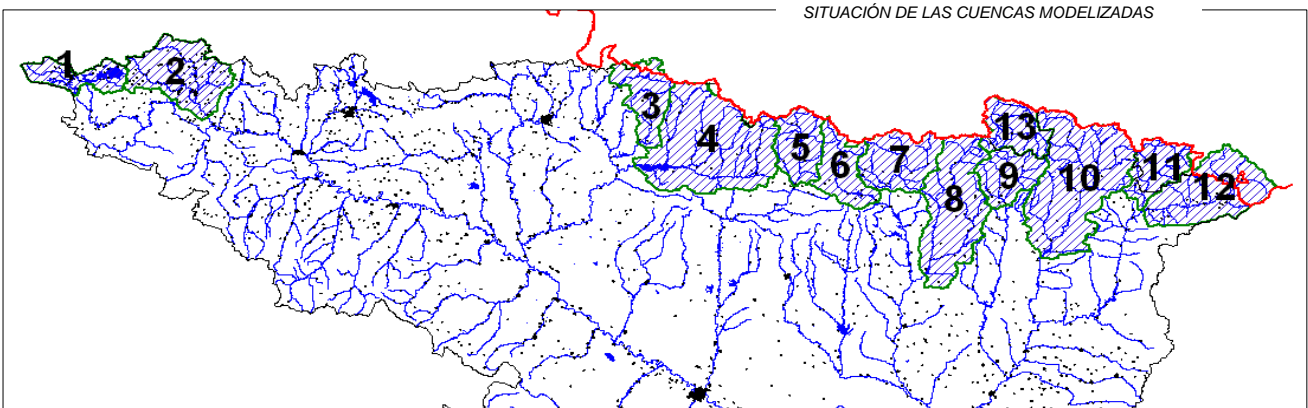
**EVOLUCIÓN DE LA RESERVA DE NIEVE* EN LAS SUBCUENCAS NIVALES DE LAS
VERTIENTES CANTÁBRICA Y PIRENAICA DE LAS CUENCAS DEL EBRO Y GARONA
(hm³ de agua equivalente)***

11 de julio de 2011



| Orden | Cuenca | (hm ³)* |
|---------------|---|---------------------|
| 1 | Ebro hasta Embalse del Ebro | 0 |
| 2 | Nela hasta Trespaderne | 0 |
| 3 | Irati-Salazar hasta Aspurz | 0 |
| 4 | Aragón hasta el Embalse de Yesa | 0 |
| 5 | Gállego hasta Sabiñánigo | 0 |
| 6 | Ara hasta Boltaña | 4 |
| 7 | Cinca hasta Escalona | 3 |
| 8 | Ésera hasta Barasona | 0 |
| 9 | Noguera Ribagorzana hasta Pont de Suert | 0 |
| 10 | Noguera Pallaresa hasta Embalse de Talarn | 0 |
| 11 | Valira hasta Seo D'Urgel | 0 |
| 12 | Segre hasta Seo D'Urgel | 0 |
| 13 | Garona hasta frontera Francia | 1 |
| Total: | | 8 |

SITUACIÓN DE LAS CUENCAS MODELIZADAS





* Calculado con el modelo:



ASTER

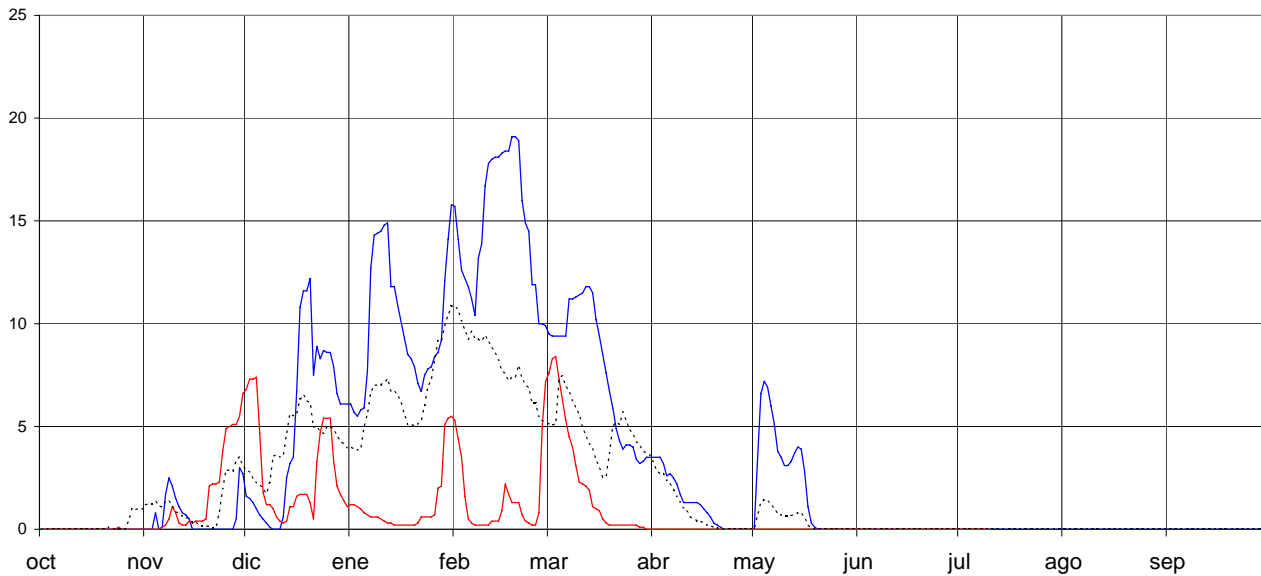
EVOLUCIÓN DE LA RESERVA DE NIEVE* POR SUBCUENCAS

(hm^3 de agua equivalente)

11 de julio de 2011

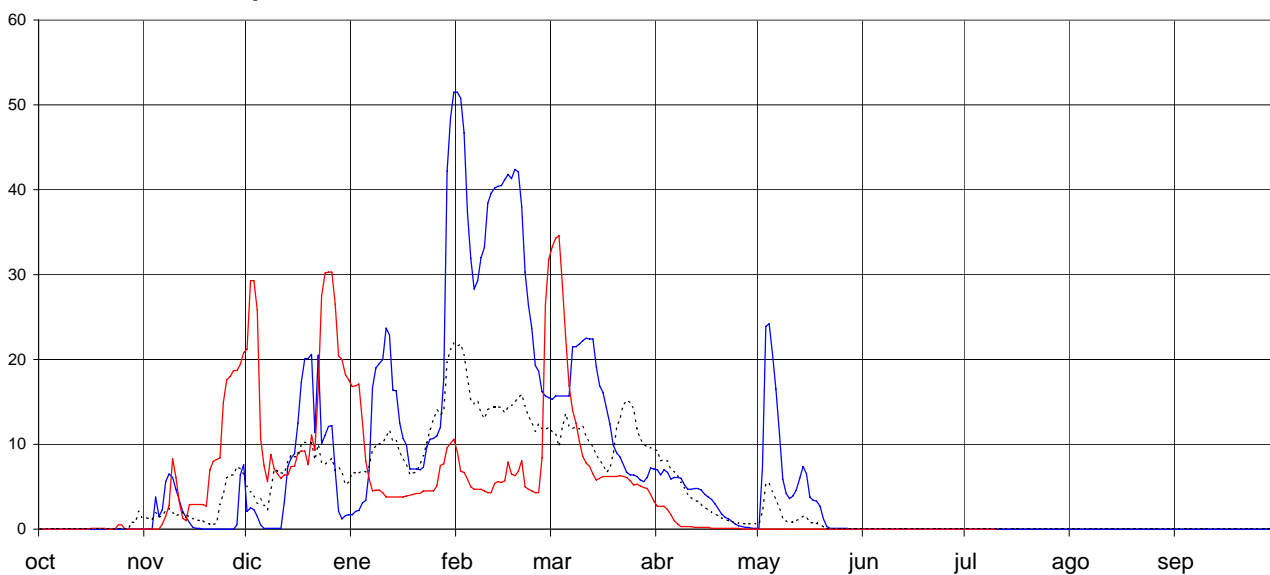
Ebro hasta Embalse del Ebro

0 hm^3



Nela hasta Trespaderne

0 hm^3



— Año 2009-10

— Año 2010-11

..... Promedio 5 últimos años



* Calculado con el modelo:



ASTER

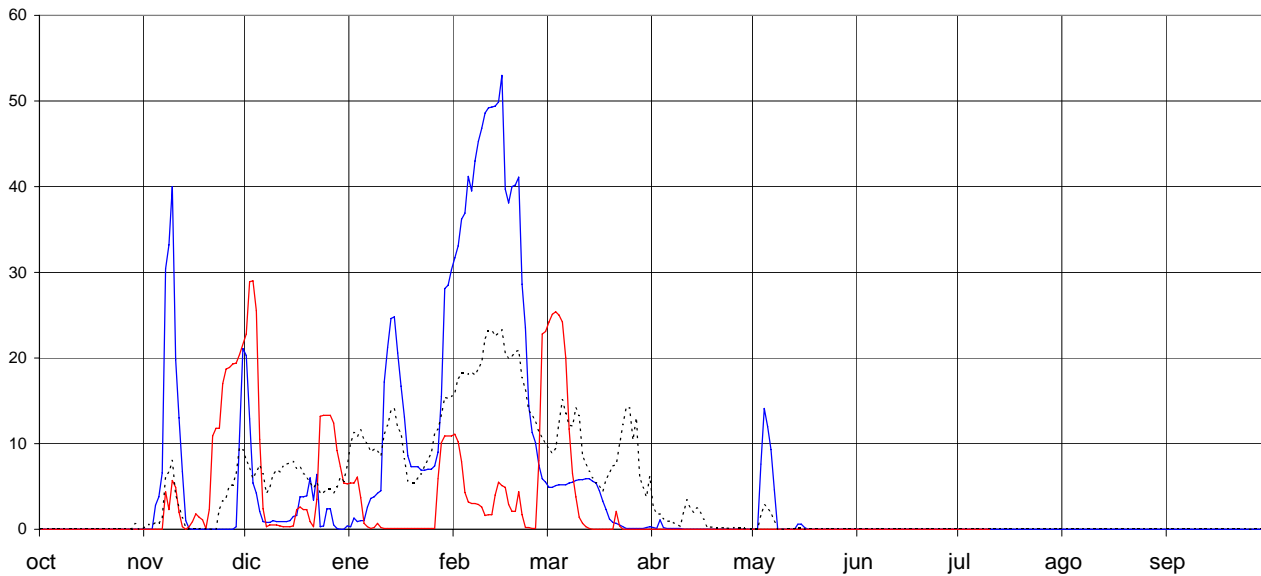
EVOLUCIÓN DE LA RESERVA DE NIEVE* POR SUBCUENCAS

(hm^3 de agua equivalente)

11 de julio de 2011

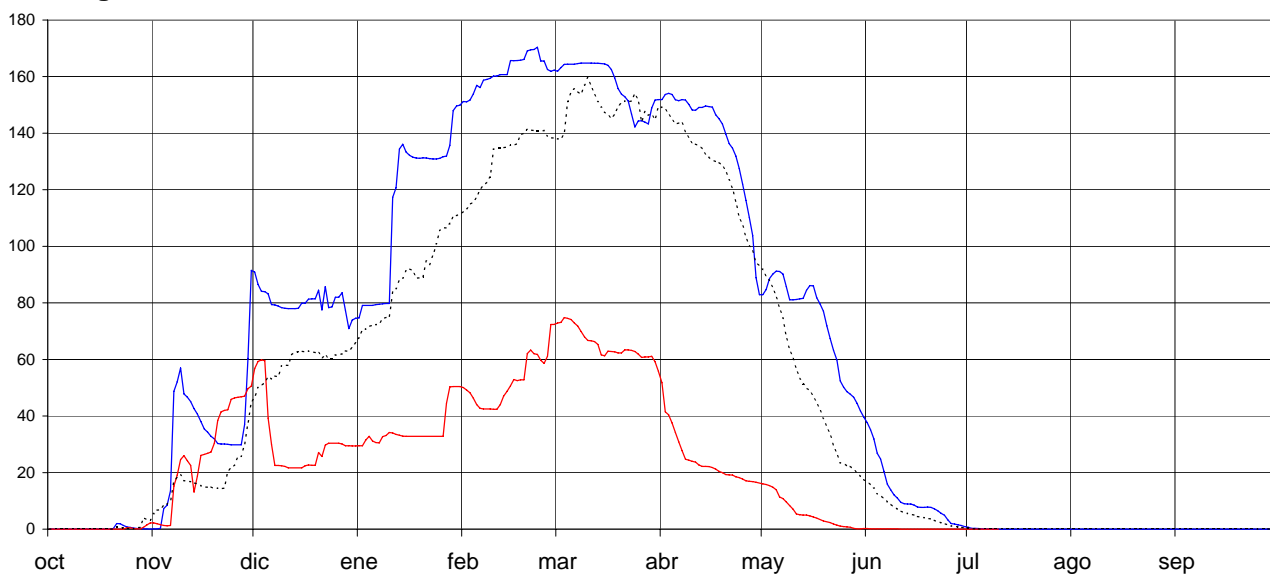
Irati-Salazar hasta Aspurz

0 hm^3



Aragón hasta el Embalse de Yesa

0 hm^3



— Año 2009-10

— Año 2010-11

..... Promedio 5 últimos años



* Calculado con el modelo:



ASTER

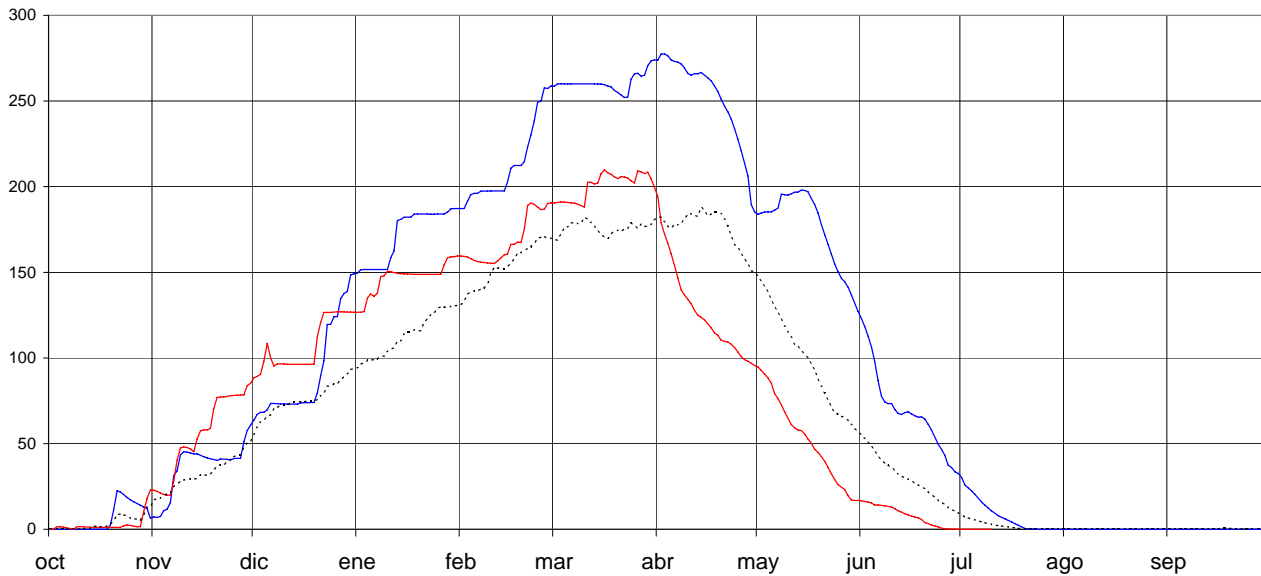
EVOLUCIÓN DE LA RESERVA DE NIEVE* POR SUBCUENCAS

(hm^3 de agua equivalente)

11 de julio de 2011

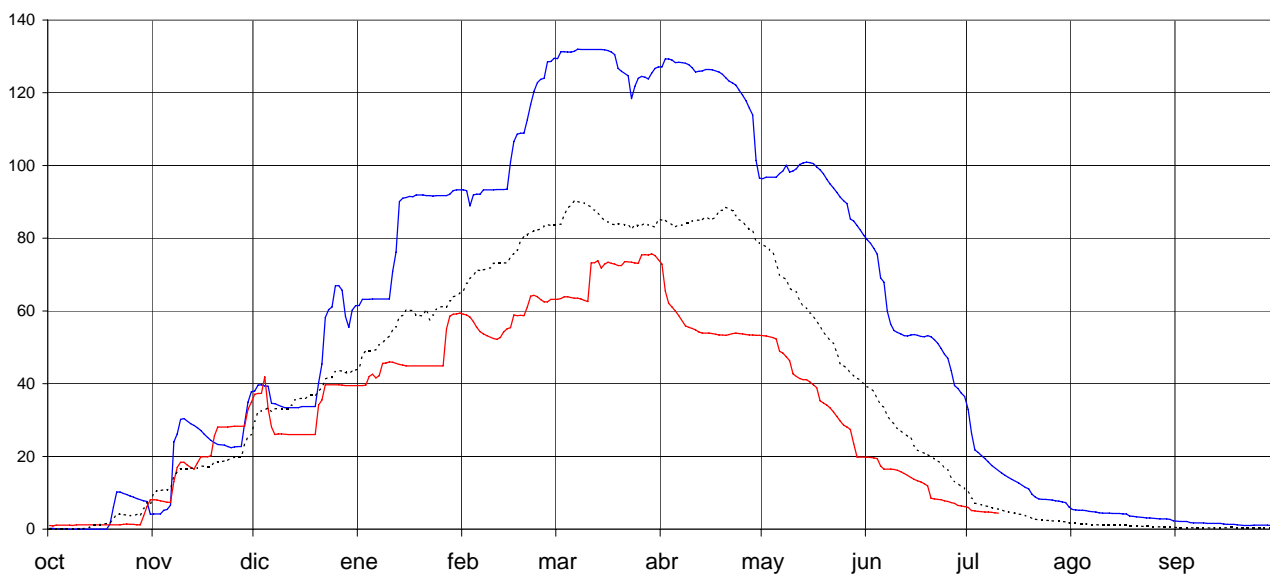
Gállego hasta Sabiñánigo

0 hm^3



Ara hasta Boltaña

4.4 hm^3



— Año 2009-10 — Año 2010-11 Promedio 5 últimos años



* Calculado con el modelo:



ASTER

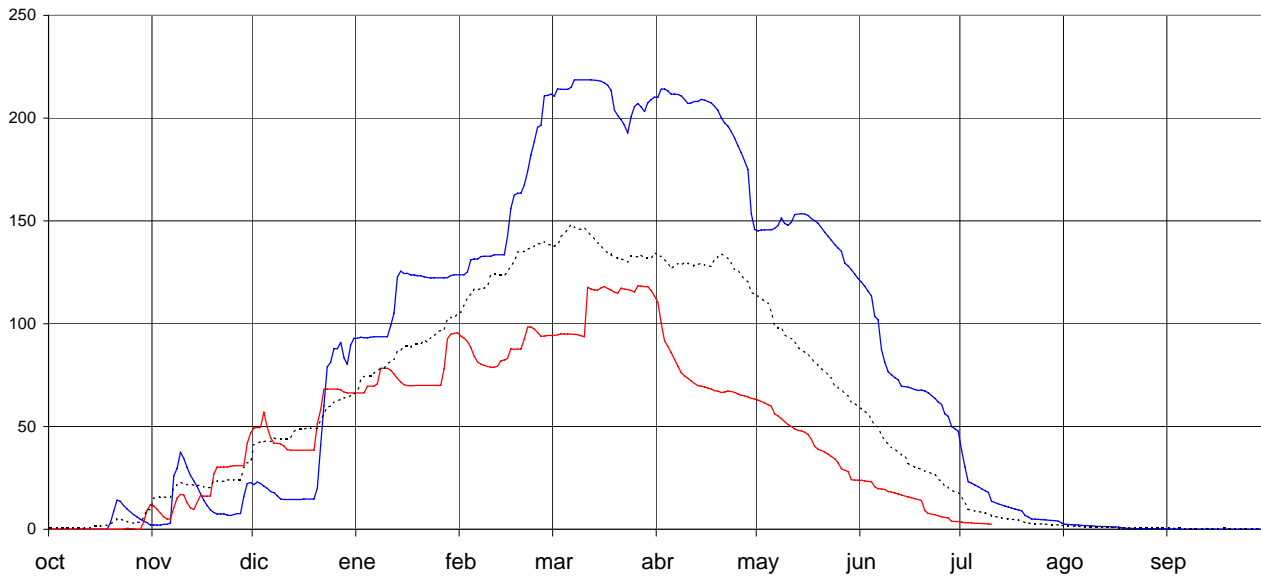
EVOLUCIÓN DE LA RESERVA DE NIEVE* POR SUBCUENCAS

(hm³ de agua equivalente)

11 de julio de 2011

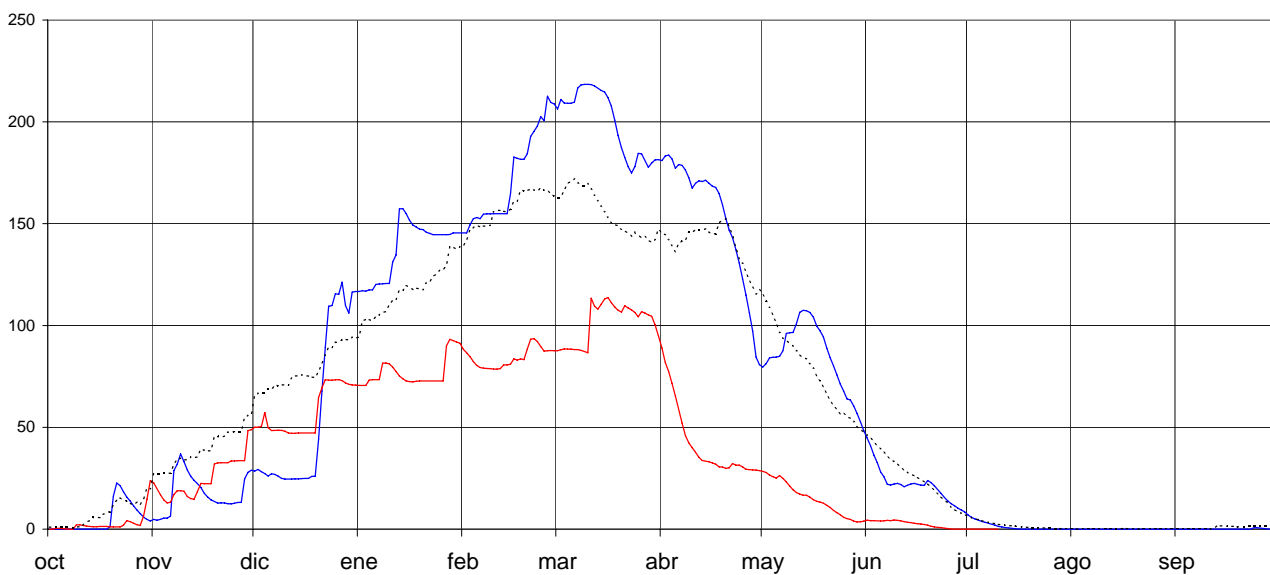
Cinca hasta Escalona

2.5 hm³



Ésera hasta Barasona

0 hm³



— Año 2009-10

— Año 2010-11

..... Promedio 5 últimos años



* Calculado con el modelo:



ASTER

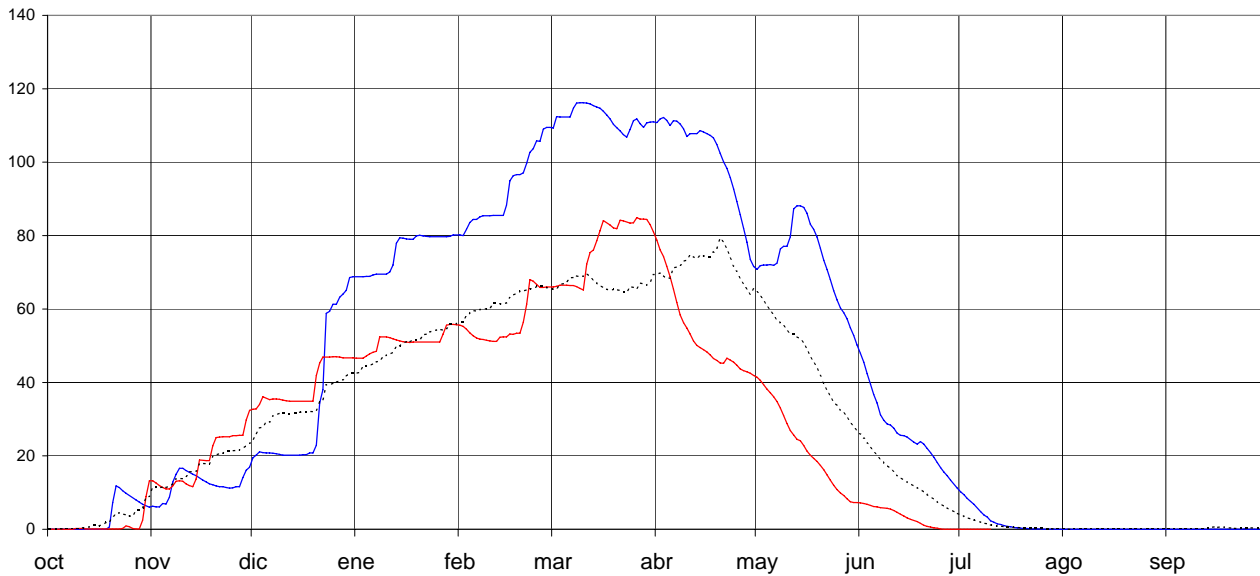
EVOLUCIÓN DE LA RESERVA DE NIEVE* POR SUBCUENCAS

(hm^3 de agua equivalente)

11 de julio de 2011

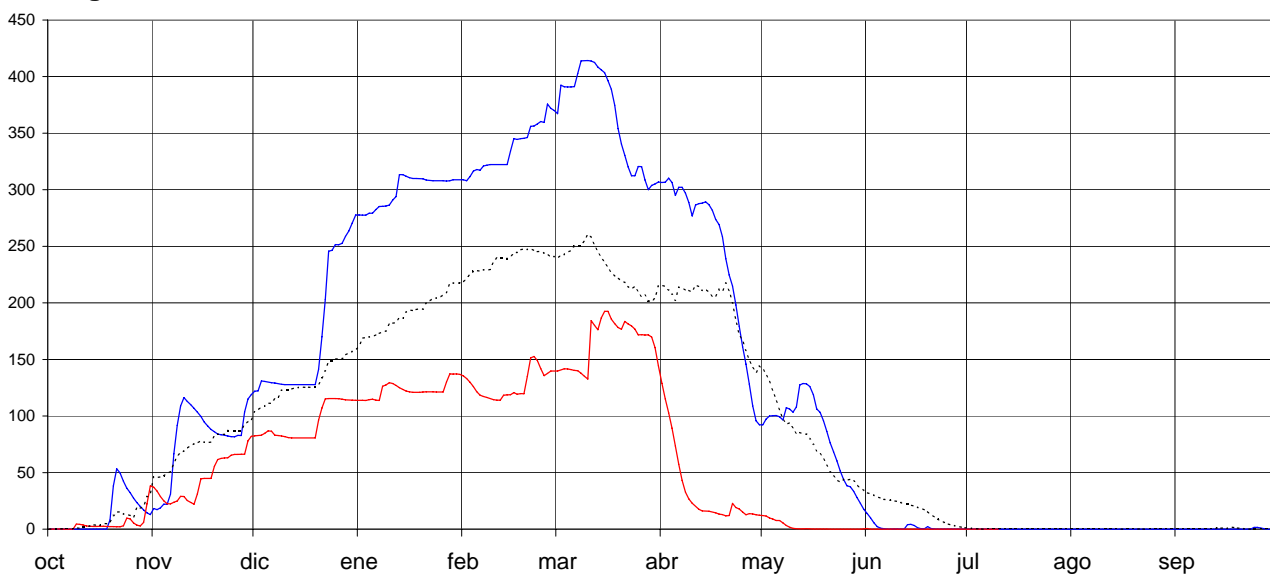
Noguera Ribagorzana hasta Pont de Suert

0 hm^3



Noguera Pallaresa hasta Embalse de Talarn

0 hm^3



— Año 2009-10 — Año 2010-11 ····· Promedio 5 últimos años



* Calculado con el modelo:



ASTER

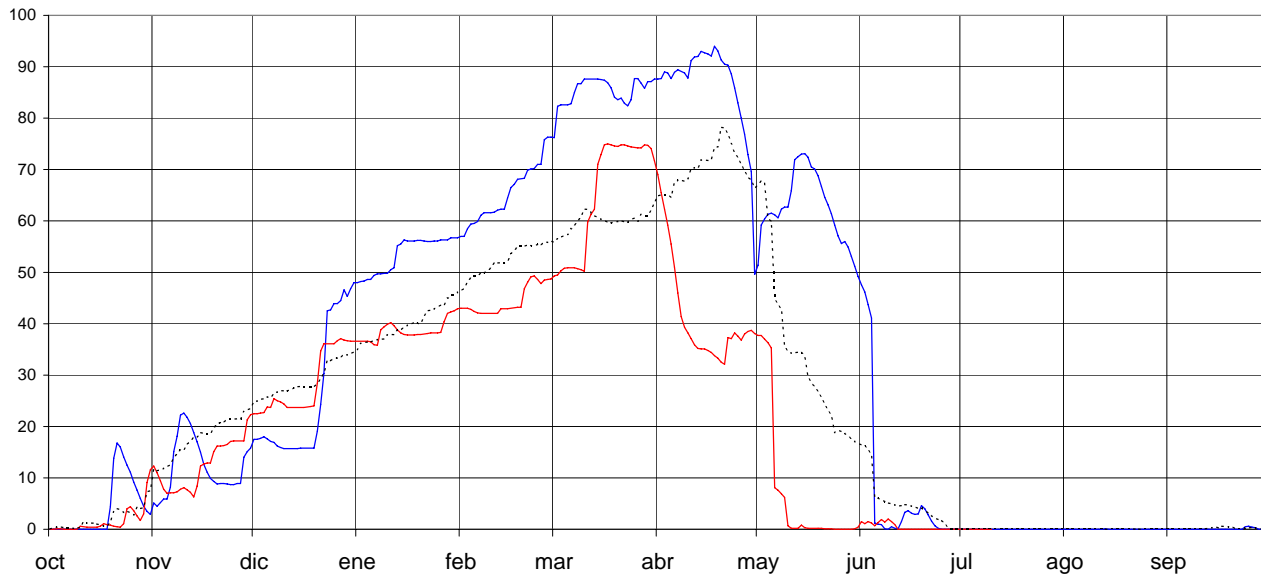
EVOLUCIÓN DE LA RESERVA DE NIEVE* POR SUBCUENCAS

(hm^3 de agua equivalente)

11 de julio de 2011

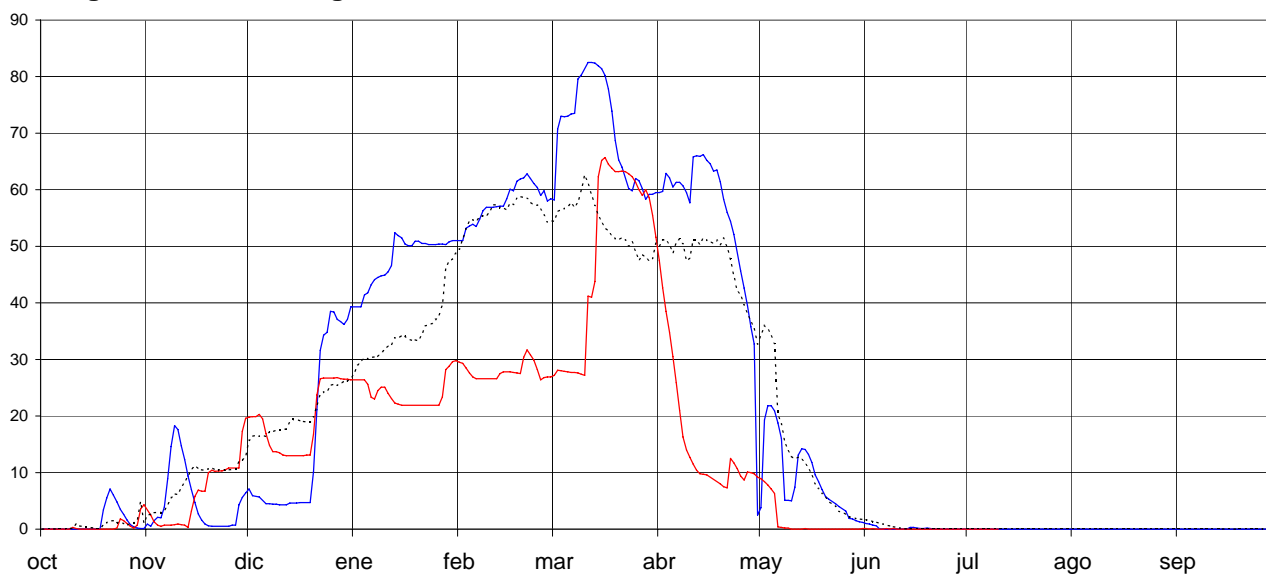
Valira hasta Seo D'Urgel

0 hm^3



Segre hasta Seo D'Urgel

0 hm^3



— Año 2009-10

— Año 2010-11

..... Promedio 5 últimos años



* Calculado con el modelo:



ASTER

EVOLUCIÓN DE LA RESERVA DE NIEVE* POR SUBCUENCAS

(hm^3 de agua equivalente)

11 de julio de 2011

Garona hasta frontera Francia

0.7 hm^3

